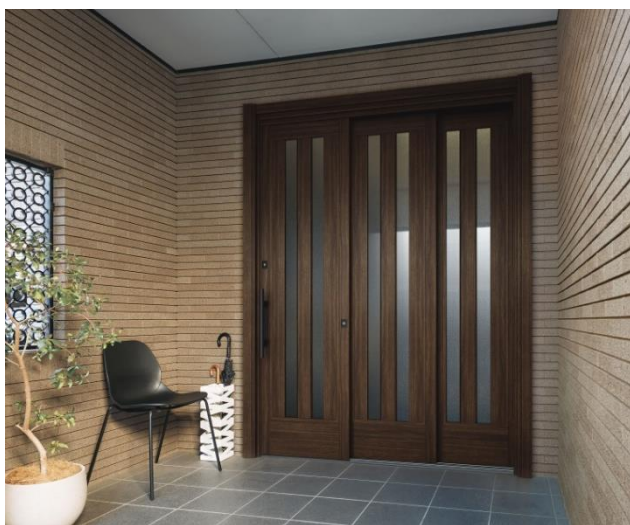
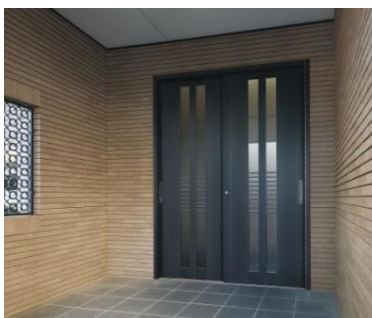


出入り間口(有効開口幅)を広げる玄関引戸リフォーム 「ドアリモ 玄関引戸」袖付2枚連動引込み戸 発売

YKK AP株式会社(本社:東京都千代田区、社長:堀 秀充)は、外壁を壊すことなく、たった1日で玄関引戸を最新の商品に変えられる「ドアリモ 玄関引戸」に、出入り間口(有効開口幅)を広げられる、「袖付2枚連動引込み戸」を4月5日から発売します。



たった1日で“かんたん”リフォーム

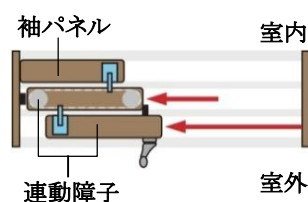


「ドアリモ 玄関引戸」袖付2枚連動引込み戸
Y01 デザイン 施工イメージ (左)After (右)Before

近年の戸建新築住宅において、玄関出入口の開き方はドアが主流ですが、リフォーム期を迎える築30年以上の住宅が建てられた時期は、引戸がドアと同等の割合で採用されており、昨今、リフォーム適齢期を迎える玄関引戸の交換需要が高まっています。

そのような背景から、2020年12月に「ドアリモ 玄関引戸」の施工性改善とデザイン追加を行い、リニューアルしました。プロユーザー、エンドユーザーともに好評をいただき、このコロナ渦においてもリニューアル後の販売実績は、前年比約130% ※1) で推移しています。

引戸は、ベビーカーや車いすを押しながらでも出入りがスムーズで、楽に開閉操作ができる利便性が特長です。一方で、壁を壊さないカバー工法で玄関引戸をリフォームすると、既設の有効開口幅よりも狭くなってしまいます。そこで「玄関引戸の交換と同時に、有効開口幅を広くしたい」という声にお応えして、“2枚建”のみの設定であった6尺開口リフォームに“袖付2枚連動引込み戸”をラインアップします。この開き形態は、既設の障子を3枚建にし、2枚の障子が連動して引き込まれる構造にする事で、既設引戸よりも約10cm以上有効開口幅を広げることができます。



「ドアリモ 玄関引戸」は単に古くなった玄関引戸を新しく交換するだけではなく、ユーザーの利便性を向上させる新たな価値をご提供します。

※1: 「ドアリモ 玄関引戸」リニューアル発売後の2020年12月～2021年2月の前年同期比

【商品特長】

■引戸⇒引戸のカバー工法でも出入り間口（有効開口幅）の拡大が可能

既設の1間幅の玄関引戸では有効開口幅は約75cm程度（※2）です。こちらを壁を壊さずカバー工法でリフォームした場合、更に有効開口幅が狭くなり車椅子の対応や子育て世代のベビーカーの使用など、広い間口をご要望されるエンドユーザーの声にお応えする事は出来ませんでした。「ドアリモ 玄関引戸」袖付2枚連動引込み戸は、玄関引戸の障子を3枚建にし、2枚の障子が連動して引き込まれる構造にする事で、既設引戸よりも約10cm以上有効開口幅を広げることができます。



NEW 「ドアリモ 玄関引戸」袖付2枚連動引込み戸

※2：既設引戸がYKK AP製80型（6尺 関東間4寸柱）の場合

■既設住宅に違和感なく調和するラインアップ4デザイン！“かんたん”ワンプライス！

	Y01	Y02	Y03	Y04
設定デザイン				
参考価格	全デザイン共通 制作範囲内同一価格 675,000 円（※3）			

既設の住宅が折衷や洋風、和風などさまざまなデザインスタイルに合わせられる厳選の4デザインをラインアップしました。例えば、既設の引戸が千本格子デザインのような伝統和風デザインの場合は“Y04 デザイン”が和風の外観イメージと違和感なく調和します。サイズは現場に合わせて1ミリ単位でのオーダーが可能。さらに、仕様が同一であればサイズにかかわらず、全デザイン共通ワンプライスで全てのサイズオーダーに対応する分かりやすい価格設定としました。

※3：参考価格は、木目柄/複層ガラス仕様(ガラス入)/外側パーハンドル(ラッチ無)/外額縁 50/内額縁 25 の場合の部材標準販売価格です。消費税・組立費・現場搬入費・取付費は含まれません。

【商品概要】

商品名	「ドアリモ 玄関引戸」袖付2枚連動引込み戸
デザイン	4 デザイン
カラー	木目柄 : ハニーチェリー、キャラメルチーク、ショコラウォールナット アルミ色 : ブラウン、カームブラック、プラチナステン
枠種	ランマ無
基本性能	耐風圧性 : S-2 気密性 : A-3 ※一部、機種、サイズで上記性能に該当しないものがあります。 ※気象・立地条件によっては、枠と引戸本体のすき間やガラス、 パネルの額縁まわりから室内側の土間に水が入ってくるおそれがあります。
ガラス仕様	複層ガラス仕様(ガラス入・ガラス無)・単板ガラス仕様(ガラス無)
参考価格 (※4)	木目柄/複層ガラス仕様(ガラス入)/外側バーハンドル(ラッチ無) 外額縁 50/内額縁 25 の場合 全デザイン共通 制作範囲内同一価格 675,000 円
製作範囲	幅(W) 1,250~1,880 mm、高さ(H) 1,656~2,350 mm ※W≤1,574 の場合、H≤100W/77+23,610/77 ※W≥1,626 の場合、H≥W+30
発売地域	全国
発売日	2021年4月5日
売上目標金額	2021年度 : 2億円

※4: 参考価格は部材標準販売価格です。消費税・組立費・現場搬入費・取付費は含まれません。