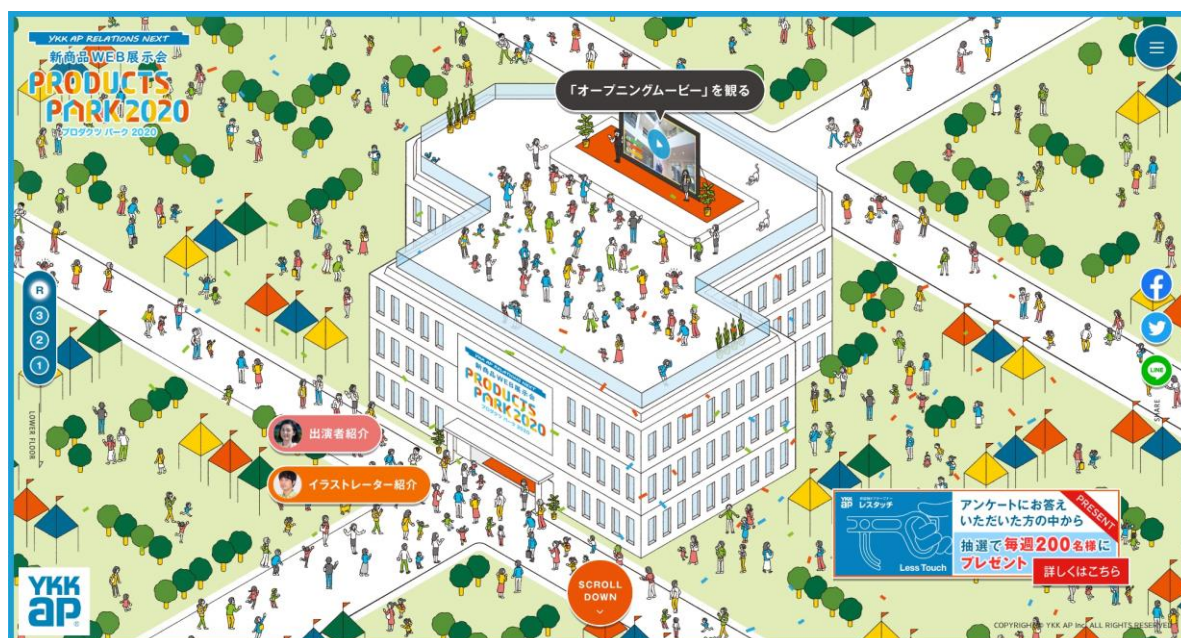


## 住宅新商品フルラインアップを動画でわかりやすく紹介 WEB展示会「PRODUCTS PARK 2020」公開スタート ～ 好きな場所、好きな時間に来場できる仮想展示空間 ～

YKK AP株式会社（本社：東京都千代田区、社長：堀 秀充）は、新商品を中心に、エクステリア、リフォーム、ウインドウ、エントランス、インテリア、IoT商品31点を展示し、わかりやすい動画で紹介するWEB展示会「PRODUCTS PARK 2020」を、6月19日から10月16日までの期間、特設サイトにて公開します。

<特設サイト:<https://www.ykkap.co.jp/exhibition/productsark2020/>>



3階建ての仮想展示会場の様子

WEB展示会「PRODUCTS PARK 2020」は、YKK APの主要商品の開発や、様々な技術情報の発信、価値提案を行う施設を集約している富山県黒部地区を舞台に撮影した「オープニングムービー」で来場者をお出迎えします。そして、展示会場では、ナビゲーターによるエンドユーザーにもわかりやすい「新商品ダイジェストムービー」と、YKK APの企画・開発担当者が職場や在宅ワーク先からオンライン撮影した「商品特長プレゼンテーションムービー」で商品を紹介します。新築・リフォーム問わず、エンドユーザーからプロユーザーまで、豊富な動画コンテンツで理想の家づくりをかなえる商品を提案します。事前申し込み不要の展示会で、スマホ、タブレット、PCなどの様々なデバイスから、好きな場所、好きな時間にご覧いただける特設サイトとして、公開期間中50,000名の来場を見込みます。

YKK APは、多くの方が長時間自宅で過ごし、住まいの大切さを見直すきっかけとなったこの機会に、動画配信による情報発信「YKK AP RELATIONS NEXT『窓で、安心。』」をスタートしました。その取り組みの一つである、WEB展示会「PRODUCTS PARK 2020」は、住まいをもっと安全・安心・快適に、「窓で、安心。」をテーマに、これから求められる家づくりについての情報を発信します。

## 【WEB展示会「PRODUCTS PARK 2020」の特徴】

### ■YKK APの商品を楽しく知ってもらう仮想展示空間

3階建ての仮想展示会場では、新商品を中心とした31アイテムを11の展示エリアで紹介。エリアをクリックすると動画が視聴できます。



3階 展示エリアの様子

### ■様々な紹介方法で商品をお届けする42本の動画コンテンツ

#### オープニングムービー

YKK APの主要商品の開発を行っている「YKK AP R&D センター」(富山県黒部市)がある黒部荻生製造所から、立山連峰を背景にナビゲーターが来場者をお出迎えします。仮想展示空間ながらも、自然豊かな景色とともに、展示会場に向かうワクワク感を演出します。



#### 新商品ダイジェストムービー

実際の商品、CG画像、操作映像などを織り交ぜ、ナレーションと共にナビゲーターが紹介します。実生活での使用シーンとあわせて紹介するので、エンドユーザーにも採用後のイメージがわきやすいコンテンツです。商品は、プロユーザー向け技術提案施設YKK AP「パートナーズサポートスタジオ」(富山県黒部市)で撮影。商品カテゴリー別に、10本のムービーを用意しました。

#### 商品特長プレゼンテーションムービー

トレンドや開発背景、施工特徴など、商品の特徴を企画・開発担当者が自らプレゼンします。職場や在宅ワーク先からオンライン撮影した動画と、プレゼン資料でわかりやすく紹介します。展示品全31点ごとに、すべて視聴できます。



(左) 新商品ダイジェストムービー (右) 商品特長プレゼンテーションムービー

【展示商品一覧】

1階	<p>●「エクスティアラ シリーズ」エリア</p> <p>「エクスティアラ ルーフ」入隅 積雪 100cm 地域用/インターフェースユニット地中配線コード 30m対応</p>
	<p>●「シャローネ シリーズ」エリア</p> <p>「シャローネ ポストユニット」「シャローネ アクセサリーパネル」/「リレーリア ルーフフレーム」/ 「リウッドデッキ 200」新色</p>
	<p>●「ルシァス シリーズ」エリア</p> <p>「ルシァス ウォール」M05 型/「ルシァス ひさし」/[ピタット Key システム]ルシァス 宅配ボックス1型)/ 「ルシァス 宅配ポスト1型」対応ポストユニット充実/「ルシァス サイディング」/ 「ルシァス バルコニー」ユニット式+バルコニー手摺安全対策強化/「リレーリア フロントフレーム」/ 「エフルージュ FIRST」シリーズ/「ソラリア」テラス囲い用 独立フレーム</p>
	<p>●「シンプレオ シリーズ」エリア</p> <p>「ベースレール」「シンプレオ ハンドレール」/「アウトターシェード」生地色追加/目隠しフェンスの強化/ 「レオンポートneo」「ジーポートneo」ソーラーパネル搭載用/ 「イーネットフェンス」A1F 型・「イーネット門扉」A1 型</p>
2階	<p>●「エントランスドア エリア</p> <p>「ヴェナート D30」2020 年春新デザイン/「コンコード S30」</p>
	<p>●「インテリアドア エリア</p> <p>「ラフォレスト/ラフォレスト F」デザイン・カラーリニューアル</p>
	<p>●「リフォーム エリア</p> <p>「かんたんマドリモ 耐風シャッターGR」/ 「かんたんドアリモ 取替用アパートドア」/「かんたんドアリモ 浴室ドア」</p>
3階	<p>●「住宅 IoT エリア</p> <p>戸締り安心システム「ミモット」含む、住宅 IoT 商品</p>
	<p>●「樹脂窓 エリア</p> <p>「APW 430」アングル付/「APW 430 防火窓」/「APW 330」内外観ブラック色</p>
	<p>●「ウインドウ エリア</p> <p>「エピソードNEO」大開口スライディング/ 「防火窓Gシリーズ アルミ樹脂複合NEO」耐熱強化複層ガラス仕様追加</p>
	<p>●「特集コーナー</p> <p>「住まいのじょうずな換気方法」/「めぞう災害に強い家(台風対策他)」/「夏の日差し対策」</p>

【来場プレゼント企画】

来場者の中からアンケートにお答えいただいた方より、公開期間中、抽選で毎週 200 名様に、非接触ドアオープナー『レスタッチ』（ノベルティ）をプレゼントします。