



TOTO・DAIKEN・YKK AP 共同リリース

四国最大級の展示面積^(※1)！ 四国エリア初の3社コラボレーションショールーム
「TDY高松コラボレーションショールーム」
 2016年7月30日(土)オープン

TOTO、DAIKEN、YKK AP(以下 TDY)の3社は、リモデルに関する情報発信の拠点となるショールームとして、**四国で初めてとなる、「TDY高松コラボレーションショールーム」を2016年7月30日(土)にオープン**いたします。

TDYは、2002年からリモデルの空間提案力を強化し、より快適な住空間を提供するため、商品企画・開発や販売支援体制などで業務提携しています。「TDY高松コラボレーションショールーム」は、TDY3社運営のショールームとしては全国で7箇所目(TY・TD2社運営も含めると全国で11箇所)となります。

2005年4月にTOTO、DAIKENの2社による「TD高松コラボレーションショールーム」がオープン以来、長きにわたり多くのお客様にご好評いただいておりますが、このたび同じ高松市内に移転し、YKK APショールームが新たに加わります。3社一体のショールームとなることで、お客様にワンストップでTDY商品をご覧いただくことが可能となります。3社の連携を強化し、お客様へのご提案をさらに充実させ、お客様満足の向上を目指します。そして、環境に配慮しながら快適な暮らしを実現するグリーンリモデル^(※2)をご提案し、年間来館組数27,400組を目指します。

香川県は、持ち家比率が高く、居室数や面積など住宅の規模が全国平均を上回っている一方で、昭和55年以前に建築された住宅の割合が多いという地域特性があります。そのような環境からも、四国の玄関口であり主要都市のひとつである高松へのショールーム開設は、多くのリモデル需要の獲得につながると考えています。



【TDY高松コラボレーションショールームの特長】

1. 四国最大級の展示面積^(※1)

四国地域にある住宅設備関連のショールームの中でも最大級の展示面積を誇る施設です。充実した展示で商品の機能や使いやすさを実際に見て触れて体験したり、専門メーカーである各社のアドバイザーが連携して対応する説明やコンサルティングを参考に、じっくりと商品を検討いただけます。リビング、キッチン、浴室、トイレ、玄関周りやテラスなど、ゾーン別の空間展示では、コラボレーションでしか出来ない多様な住まいのイメージを確認できます。また、展示エリアとコンサルティングエリアの通路を幅広くし、ゆったりと落ち着いてご相談いただける空間を確保。さらに、従来比で約3割拡大したイベントルームも設けました。

2. IC近くの好立地

所在地は、高松中央IC近くに位置し、高松市内だけでなく県外からのアクセスも良い好立地です。四国エリアの各地から、これまで以上の集客を見込め、より多くのお客様にリモデルの魅力をお伝えしてまいります。

3. 全国初のTDY3社の営業拠点が集結したショールーム

ショールーム2階にTDY3社の営業拠点オフィスを構えます。全国のTDYコラボレーションショールームにおいて、3社の営業拠点が集結するのは、高松が初となります。ショールームを活用した3社間の営業面での連携、強化を図ります。

4. 水まわり(TOTO)

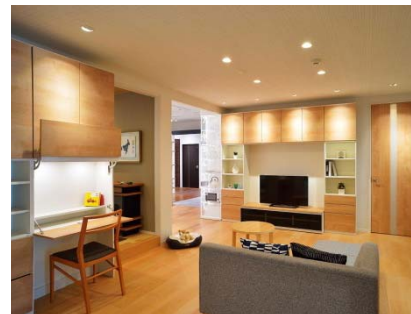
清潔で快適な最新水まわり商品の機能や使い勝手を分かりやすくご紹介します。浴室コーナーでは、好評のシステムバスルーム「サザナ」や、その特長である「ほっकारリ床」、「お掃除ラクラク鏡」などのTOTO独自の機能を体感いただけるキットを用意しています。また、



2016年8月新発売のシステムキッチン「ザ・クラッソ」は調理体験が出来る展示の他にキッチンスタジオを新設。クッキングショーなどのイベントも開催し魅力を紹介していきます。その他、清潔でお掃除ラクラク、さらにエコも追求した最新トイレや豊富な種類とサイズバリエーションが確認できる洗面所コーナー、高齢者の方に配慮した商品を紹介するコーナーがあります。

5. 内装建材(DAIKEN)

大容量の壁面収納「MiSEL(ミセル)」をはじめ、国産材を使用した「日本の樹シリーズ」の床材や格子間仕切り、スタイリッシュな和空間を演出する機械すき和紙製の畳など、空間全体をトータルコーディネート。調湿・消臭・耐震など、さまざまな高機能建材もご紹介し、安全・安心・快適な暮らしをご提案しております。サウンドルーム(音響・防音ルーム)では、最適な音響空間を創るための製品を展示しており、オーディオシアタールームや楽器演奏をご検討されるお客様に、実際の音の響きや防音性能を体感していただけます。



6. 窓、玄関やエクステリア(YKK AP)

住宅の中でも熱の出入りが最も多いのが窓。そこで、高断熱樹脂窓「APW330」「APW430」で、住まいの断熱性能を高め、省エネや健康にも配慮した快適な暮らしの実現をご提案します。また、冬の浴室の窓辺を再現し「窓の断熱実験機」にて、従来の窓(アルミ製の窓)と高性能の窓(樹脂製の窓)の違いを実感いただけます。玄関ドアでは、新商品である高断熱玄関ドア「InnoBest」を中心に充実したドア選びができます。また、YKK AP初の試みとして、屋外でエクステリア商品を複数展示。カーポートや庭まわり商品の実物をご確認いただけます。



【ショールーム概要】

名 称	TOTO DAIKEN YKK AP 高松コラボレーションショールーム
所 在 地	香川県高松市林町 2547-3
電 話 番 号	TOTO : 0120-43-1010 DAIKEN: 087-869-7811 YKK AP: 0120-88-4134
営 業 時 間	10:00~17:00
休 館 日	毎週水曜日(但し、祝日の水曜日は開館)、夏季休暇、年末年始
交 通 案 内	高松自動車道 高松中央 IC より車で 5 分
面 積	約 346 坪(TOTO:196 坪、DAIKEN:60 坪、YKK AP:90 坪(内部 74 坪・外部 16 坪))

＜ご参考＞開設済のコラボレーションショールーム

2004 年 2 月 TDY広島コラボレーションショールーム
2005 年 4 月 TD高松コラボレーションショールーム →2016 年 7 月 TDY高松コラボレーションショールーム
2009 年 8 月 TD札幌コラボレーションショールーム
2010 年 7 月 TDY大阪コラボレーションショールーム
2012 年 7 月 TY 福岡コラボレーションショールーム →2014 年 6 月 TDY福岡コラボレーションショールーム
2012 年 11 月 TDY東京コラボレーションショールーム
2014 年 9 月 TY 横浜コラボレーションショールーム
2015 年 11 月 TY静岡コラボレーションショールーム
2016 年 3 月 TDY 名古屋コラボレーションショールーム
2016 年 4 月 TDY金沢コラボレーションショールーム
2016 年 5 月 TY熊本コラボレーションショールーム

* TDYとノーリツがコラボレーションし、2012年2月に「いわきコラボレーションショールーム」を開設しています。

※1: 四国最大級の展示面積

2016 年 7 月現在のTDY調べによります

※2: グリーンリモデル

2008 年から提唱している、TOTO、DAIKEN、YKK AP 3 社共同のコンセプトです。各社それぞれの技術を活かしコラボレーションすることで、「健康配慮」「長もち住宅」「CO2削減」の 3 つのテーマを実現する商品・空間づくりを提案しています。家族それぞれのライフスタイルや暮らしの夢に応えながら、人にも地球にもやさしい住まいを実現する取り組みです。

* 詳しくは「リモデル.jp」(<http://re-model.jp/>)をご覧ください。